

Cadre en aluminium de 100 mm

Outils nécessaires pour l'assemblage et l'installation

Matériaux fournis (inclus):

- 4 extrusions
- 4 connecteurs pour coins
- 1 clé plate
- 1 impression sur tissu

Autres outils nécessaires (non inclus):

- Perceuse
- Tournevis
- Vis adaptées à votre mur
- Chevilles en plastique (murs en plâtre)

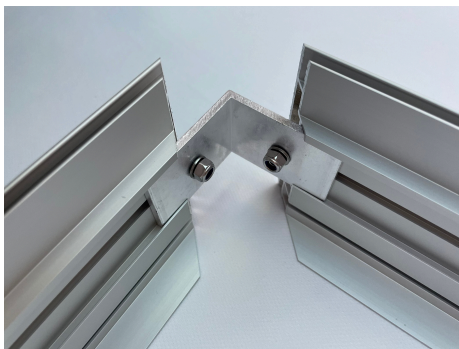


Assemblage

Assemblage du cadre:



1. Positionnez à plat sur une table les quatre extrusions des côtés du cadre afin de former le cadre.



2. Insérez un connecteur à chaque coin, en le glissant dans la rainure de l'extrusion.



3. Assemblez l'ensemble du cadre, puis vissez solidement chaque jonction à l'aide de la clé plate.

Installation

Installation du cadre au mur:



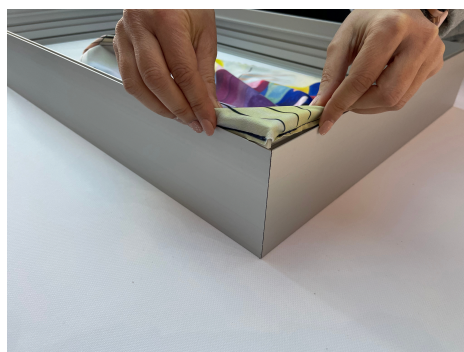
1. Placez le cadre contre le mur.



2. Fixez le cadre en vissant les vis adaptées à votre mur dans le périmètre du cadre. Pour un mur en plâtre, utilisez des chevilles en plastique avant de visser.

Impression sur tissu

Montage de l'impression sur tissu dans le cadre:



1. Insérez le joint de silicone dans la fente du cadre à chaque coin de l'impression.



2. Appuyez sur le centre du joint de silicone sur chaque côté pour fixer l'impression.



3. Lissez le périmètre de l'impression pour que le joint de silicone soit totalement inséré.

Note: Pour retirer l'impression sur tissu, tirez sur l'étiquette afin qu'elle se détache facilement du cadre.